

Vytápění

A+++

A++



EHS Mono R290

Samsung EHS Mono R290 s přírodním chladivem R290 je tepelné čerpadlo vzduch-voda s vysokou teplotou topné vody.

Systém tvoří venkovní jednotka a vnitřní jednotka ClimateHub s integrovaným zásobníkem teplé vody a Wi-Fi připojením.

 SmartThings

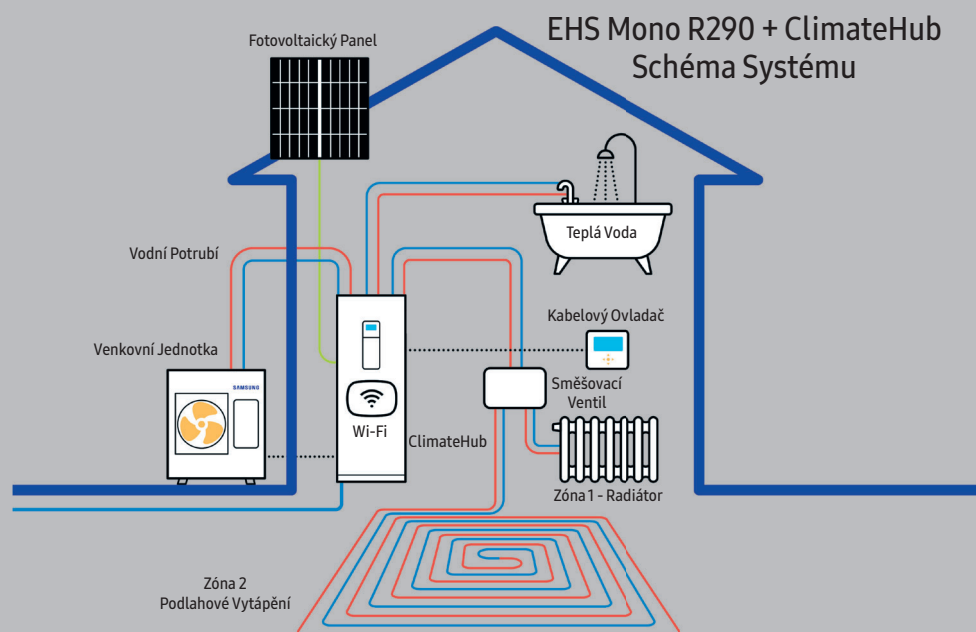
Smart ovládání

Teplota může být nezávisle nastavena dálkově použitím aplikace SmartThings¹. Zapnutí nebo vypnutí, nastavení režimu vytápění, ale i monitorování spotřeby energie jen na jeden dotyk.



¹ K dispozici pro Android a iOS zařízení. Nutné Wi-Fi připojení a Samsung SmartThings účet.

² Hlasové ovládání je podporované v Angličtině (US, UK, Indian), Čínštině, Korejštině, Francouzštině, Němčině, Italštině, Španělštině a Portugalštině.



Šetřete energii i náklady Užívejte si komfort

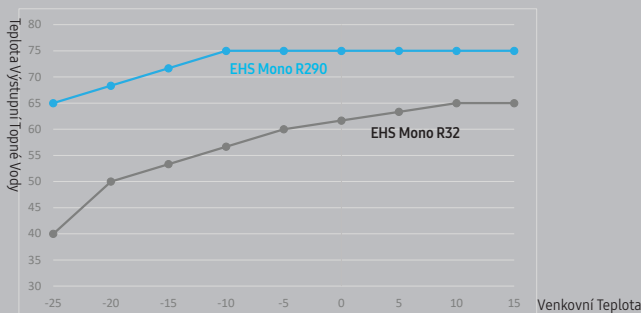
nová

zelená

úsporám

Teplota topné vody

EHS Mono R290 díky vylepšenému kompresoru poskytuje topnou vodu o teplotě až 75 °C¹, vhodnou i do vysokoteplotních radiátorů. Navíc je schopno teplotu vody udržet i v extrémně chladném počasí až do -10 °C.



Pracovní rozsah pro přípravu teplé vody nového EHS Mono R290 je od -25 °C do 43 °C. Dokáže vyprodukovat teplou vodu teploty až 70 °C v rozmezí -10°C až 43°C a to bez přídavného ohřívače. Velkou výhodou tak vysoké teploty je možnost dezinfekce zásobníku proti Legionelle.

¹ Teplota výstupní topné vody, pokud se venkovní teplota pohybuje v rozmezí -10 °C – 35 °C. Výsledky se mohou lišit v závislosti na skutečných podmínkách používání.

Chladivo R290

Fluorované plyny tvoří pouze přibližně 2 % skleníkových plynů produkovaných člověkem, ale díky svému vysokému GWP (potenciálu globálního oteplování) přispívají ke globálnímu oteplování nejvíce. Moderní chladiva zároveň nepoškozují ozonovou vrstvu (ODP hodnota 0).

Oproti tomu chladivo R290, založené na přírodním plynu, má GWP hodnotu pouze 3 a potenciál poškození ozonové vrstvy (ODP) má hodnotu 0.



Elegantní design

Moderní antracitová barva, která je trendem v celé Evropě, přidává tepelnému čerpadlu EHS Mono R290 na eleganci a hodí se ke každé barvě fasády.

Nakloněné lamely mřížky navíc napomáhají vytvořit prémiový vzhled a zamezují pohledu na ventilátor jednotky.

Tichý provoz

Klíčové technologie pro snížení hluku tepelného čerpadla Samsung EHS Mono R290 jsou ventilátor s dvojitým ozubením lopatek a 2-stupňová izolace kompresoru. Tyto umožňují dosáhnout až 35 dB(A)¹.

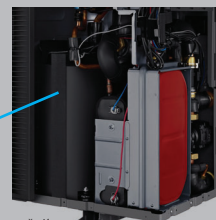
Ventilátor s ozubenými lopatkami snižuje hluk minimalizováním vzduchových vírů.



Efektivně snižuje velikost vytvořených vzdušných vírů za lopatkou a tím snižuje hluk jednotky.

2-stupňová izolace s rýhovanou mřížkovou plstí se skládá z izolace na kompresoru a izolačního krytu kompresoru, díky čemuž účinně tlumí hluk. Kryt je vyroben z vysoce kvalitního materiálu s patentovaným designem rýhované mřížkové plsti (Groove Grid Felt), která pohlcuje různé zvuky a vibrace vytvořené kompresorem.

Kryt s rýhovanou mřížkovou plstí (Groove Grid Felt) a izolační kryt kompresoru



¹ Při použití režimu tichého chodu jednotky. Může se lišit při specifických podmínkách prostředí.

Komfort za všech okolností

Tepelné čerpadlo Samsung EHS Mono R290 dosahuje sezónní energetické účinnosti **SCOP až 5.10** a **všechny modely mají třídu energetické účinnosti A+++**¹.

Jednotku lze provozovat v režimu vytápění při venkovních teplotách od -25 °C do 35 °C.

Teplota výstupní topné vody dosahuje až 75 °C².

V případě velmi nízké venkovní teploty je jednotka vybavena Přídavným a Záložním zdrojem.

Vyhřívaná vanička kondenzátu venkovní jednotky urychluje funkci odmrazování.

¹ Účinnost SCOP se liší podle modelu.

² Maximální dosažitelná teplota výstupní topné vody je závislá na venkovních podmínkách.



ClimateHub

Vnitřní Jednotka s Integrovaným Zásobníkem Teplé Vody

Kompaktní a elegantní design

Kompaktní a modulární vnitřní jednotka ClimateHub kombinuje běžnou hydro jednotku s velkým zásobníkem teplé vody o objemu 200 nebo 260 litrů. Součástí jednotky jsou snadno přístupné vývody pro napojení na otopnou soustavu a rozvod teplé vody (TUV). Design a kompaktní rozměry dávají volnost při umístění téměř kdekoli, v technické místnosti, v koupelně nebo i v kuchyni.



Intuitivní ovládání

Kabelový dotykový ovladač je vybaven jasným barevným displejem a rozhraním v českém jazyce - umožňuje nastavení provozního režimu, požadovaných teplot, sledování spotřeby energie a rychlou diagnostiku. Pro každou zónu je možné nastavit různé teploty¹, lze tak efektivně využívat vysokoteplotní radiátory a nízkoteplotní podlahové vytápění.

¹Obrázek ukazuje příklad aplikace a slouží pouze pro ilustraci.



Wi-Fi připojení



Wi-Fi Kit k řídicí sadě



Vnitřní jednotka ClimateHub

Každý systém Samsung EHS Mono R290 je možno připojit k internetu - v případě kombinace s vnitřní jednotkou ClimateHub je tato jednotka již vybavena integrovaným Wi-Fi modulem. V případě kombinace s řídicí sadou lze využít volitelný Wi-Fi kit. V aplikaci SmartThings¹ poté ovládáte systém - zapnutí/vypnutí, nastavení požadované teploty i volbu režimu lze provést velmi snadno jedním stiskem příslušné ikony.

¹K dispozici pro Android a iOS zařízení. Nutné Wi-Fi připojení a Samsung SmartThings účet.

Řídicí sada EHS Mono R290

Pro prostorové vytápění a ohřev TUV s externím zásobníkem je možné zvolit variantu s vnitřní řídicí sadou tepelného čerpadla EHS Mono R290.



Řídicí sada EHS Mono R290

ClimateHub

Vnitřní Jednotka	ClimateHub	Venkovní Jednotka	AE200	AE200	AE200	AE200	AE260	AE260	AE260	AE260	AE260	AE260
			CNWMG/ EU	CNWMG/ EU	CNWMG/ EU	CNWMG/ EU	CNWMG/ EU	CNWMG/ EU	CNWMG/ EU	CNWMG/ EU	CNWMG/ EU	CNWMG/ EU
				AE050	AE080	AE120	AE160	AE080	AE120	AE160	AE080	AE120
				CXYDEK/ EU	CXYDEK/ EU	CXYDEK/ EU	CXYDEK/ EU	CXYDEK/ EU	CXYDEK/ EU	CXYDEK/ EU	CXYDGK/ EU	CXYDGK/ EU
Výkon	Vytápění (A7/W35 ¹)	kW	5.0	8.0	12.0	16.0	8.0	12.0	16.0	8.0	12.0	16.0
	Chlazení (A35/W18 ²)	kW	5.0	8.0	12.0	14.0	8.0	12.0	14.0	8.0	12.0	14.0
Objem zásobníku Teplé vody		l	200	200	200	200	260	260	260	260	260	260
Energetická Účinnost	Sezónní Účinnost Vytápění Prostoru LWT35 ³		A+++	A+++	A+++	A+++	A+++	A+++	A+++	A+++	A+++	A+++
	Sezónní Účinnost Vytápění Prostoru LWT55 ^{3s}		A++	A++	A++	A++	A++	A++	A++	A++	A++	A++
	SCOP (35°C)		5.10	4.85	4.90	4.70	4.85	4.90	4.70	4.85	4.90	4.70
Hladina Akustického Tlaku (v 1m)	Vnitřní Jednotka ClimateHub	dB(A)	26	26	26	26	30	30	30	30	30	30
	Venkovní Jednotka	dB(A)	41	45	47	51	45	47	51	45	47	51
Provozní Rozsah	Vytápění	°C	-25-35	-25-35	-25-35	-25-35	-25-35	-25-35	-25-35	-25-35	-25-35	-25-35
	Chlazení	°C	10-46	10-46	10-46	10-46	10-46	10-46	10-46	10-46	10-46	10-46
Záložní Zdroj/Přídavný Zdroj TUV		kW	2/3	2/3	2/3	2/3	2/3	2/3	2/3	6/3	6/3	6/3
Napájení		Φ, V, Hz	1Φ 220-240 V 50 Hz	1Φ 220-240 V 50 Hz	1Φ 220-240 V 50 Hz	1Φ 220-240 V 50 Hz	1Φ 220-240 V 50 Hz	1Φ 220-240 V 50 Hz	1Φ 220-240 V 50 Hz	3Φ 380-415 V 50 Hz	3Φ 380-415 V 50 Hz	3Φ 380-415 V 50 Hz
	Rozměry Jednotky (D x V x H)	Vnitřní Jednotka ClimateHub	mm	595x1800x700	595x1800x700	595x1800x700	595x1800x700	595x1800x700	595x1800x700	595x1800x700	595x1800x700	595x1800x700
Hmotnost Jednotky	Vnitřní Jednotka ClimateHub	kg	128.0	128.0	128.0	128.0	136.0	136.0	136.0	138.0	138.0	138.0
	Venkovní Jednotka	kg	86.0	98.0	140.0	140.0	98.0	140.0	140.0	98.0	140.0	140.0
Chladivo	Typ						R290 (GWP = 3)					
Cena	Doporučená maloobchodní cena ²	Kč bez DPH										

Řídicí Sada

Řídicí Sada	Venkovní Jednotka		MIM-E03EN	MIM-E03EN	MIM-E03EN	MIM-E03EN	MIM-E03EN	MIM-E03EN	MIM-E03EN
			AE050 CXYDEK/ EU	AE080 CXYDEK/ EU	AE120 CXYDEK/ EU	AE160 CXYDEK/ EU	AE080 CXYDGK/ EU	AE120 CXYDGK/ EU	AE160 CXYDGK/ EU
Výkon	Vytápění (A7/W35 ¹)	kW	5.0	8.0	12.0	16.0	8.0	12.0	16.0
	Chlazení (A35/W18 ²)	kW	5.0	8.0	12.0	14.0	8.0	12.0	14.0
Energetická Účinnost	Sezónní Účinnost Vytápění Prostoru LWT35 ³		A+++	A+++	A+++	A+++	A+++	A+++	A+++
	Sezónní Účinnost Vytápění Prostoru LWT55 ^{3s}		A++	A++	A++	A++	A++	A++	A++
	SCOP (35°C)		5.10	4.85	4.90	4.70	4.85	4.90	4.70
Hladina Akustického Tlaku (v 1m)	Venkovní Jednotka	dB(A)	41	45	47	51	45	47	51
	Provozní Rozsah	Vytápění	°C	-25-35	-25-35	-25-35	-25-35	-25-35	-25-35
Záložní Zdroj/Přídavný zdroj TUV		kW	-/-	-/-	-/-	-/-	-/-	-/-	-/-
	Napájení	Φ, V, Hz	1Φ 220-240 V 50 Hz	1Φ 220-240 V 50 Hz	1Φ 220-240 V 50 Hz	1Φ 220-240 V 50 Hz	3Φ 380-415 V 50 Hz	3Φ 380-415 V 50 Hz	3Φ 380-415 V 50 Hz
Rozměry Jednotky (D x V x H)	Řídicí Sada	mm	370x110x290	370x110x290	370x110x290	370x110x290	370x110x290	370x110x290	370x110x290
	Venkovní Jednotka	mm	998x850x500	998x850x500	1270x1018x530	1270x1018x530	998x850x500	1270x1018x530	1270x1018x530
Hmotnost Jednotky	Vnitřní Jednotka	kg	3.5	3.5	3.5	3.5	3.5	3.5	3.5
	Venkovní Jednotka	kg	86.0	98.0	140.0	140.0	98.0	140.0	140.0
Chladivo	Typ					R290 (GWP = 3)			
Cena	Doporučená maloobchodní cena ²	Kč bez DPH							

Příslušenství



Kabelový Ovladač CZ/SK
MWR-WW10JN



Wi-Fi Kit
MIM-H04EN

¹ Podmínky: A7/W35 = Vytápění - teplota vody vstup/výstup 30°C/35°C, venkovní teplota 7°C (ST) / 6°C (MT)
² Podmínky: A35/W18 = Chlazení - teplota vody vstup/výstup 23°C/18°C, venkovní teplota 35°C (ST)
³ Energetický štítek A+++ je podle EU No. 811/2013
LWT = teplota výstupní topné vody
⁴ Hladina akustického tlaku měřena v akustické komoře.

Samsung Electronics Air Conditioner Europe B.V.
Evert van de Beekstraat 310, 1118 CX Schiphol
P.O. Box 75810, 1118 ZZ Schiphol
+31 (0)8 81 41 61 00
Netherlands

Copyright© 2023 Samsung Electronics Air Conditioner Europe B.V. All rights reserved. Samsung is a registered trademark of Samsung Electronics Co., Ltd. Specifications and designs are subject to change without notice and may include preliminary information. Non-metric weights and measurements are approximate. All data was deemed correct at the time of creation. Samsung is not liable for errors or omissions. Some images may be digitally altered. All brand, product, service names and logos are trademarks and/or registered trademarks of their respective owners and are hereby recognised and acknowledged.